



CONVOCAN AL:

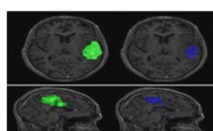
POSGRADO EN CIENCIA E INGENIERÍA DE LA COMPUTACIÓN

Maestría y Doctorado

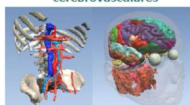
UNIDAD MÉRIDA, YUCATÁN

Proceso de selección correspondiente al semestre escolar 2021-I
Inicia agosto de 2020

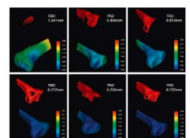
Señales e Imágenes y Reconocimiento de patrones



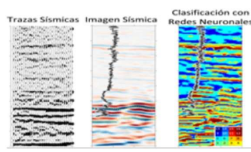
Análisis neuromorfológico en gliomas y eventos cerebrovasculares



Ciencia de datos y reconocimiento de patrones aplicado a imágenes médicas e interfaces cerebro-computadora



Segmentación y reconstrucción de imágenes de la cortical ósea en imágenes de ultrasonido 3D intraoperatorias



Reconocimiento de Patrones en Señales e Imágenes



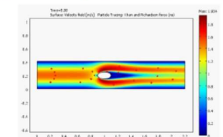
Análisis del metabolismo utilizando información de bases de datos



Visualización de datos multidimensional para el análisis exploratorio de datos



Sistemas de visión e Inteligencia Artificial y control para vehículos y humanoides autónomos.

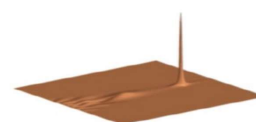


Simulación e Instrumentación virtual

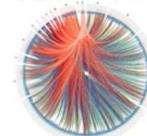
Control y Simulación

Análisis Exploratorio de Datos

Matemáticas Aplicadas



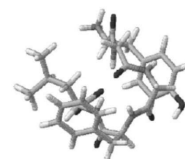
Ecuaciones diferenciales parciales y propagación de ondas y agrimensura Azteca



Articulación de metodologías cualitativas de las ciencias sociales y cuantitativas computacionales para el análisis de redes complejas



Homogeneización y propagación de ondas



Implementación metaheurística en problemas de optimización

FECHAS IMPORANTES

• Envío en línea de la documentación	• 27 de enero al 14 de febrero del 2020
• Examen de habilidades y aptitudes	• 27 de abril de 2020
• Examen de conocimientos	• 29 de abril de 2020
• Entrevista	• 18 al 22 de mayo del 2020
• Publicación de resultados	• 23 de junio del 2020

Informes:

Instituto de Investigaciones en Matemáticas Aplicadas y en Sistemas
 Unidad Mérida, (UNAM)

www.mcc.unam.mx

Email: pcic-merida@uxmcc2.iimas.unam.mx

